

Tamboril e Pífaru

Colectores: E.V.Oliveira e Benjamim Pereira

Transcrição: José Pedro Caiado / Domingos Morais (1982)

LLAÇO DAS CAMPANITAS (1101evo207.mp3 / 0'45'')

Genísio, Miranda do Douro

Pífaru: António Inácio João

(♩ = 152) (ORIGINAR em:)

♩ = 152

(b)

(1)

1º

Cam-pa-ni-tas de to-le-do y la's-gre-ja de re-on, re-ló-gios y be-na-ven-tó y las tor-

-res de san si-mon. Cam-pa-ni-tas de to-le-do y la's-gre-ja de re-on, re-ló-

gios y be-na-ven-tó la tor-re de san si mon, qui-sa-di-tas com pre-sun-tó,

Ai, que me sien sa-zo-ro-sas saú, que me sien sa-zo-ro-sas saú



António Inácio João (Genísio, Miranda do Douro)

TOQUE DO PEDITÓRIO (1102evo211.mp3 / 0'51'')

Constantim, Miranda do Douro (1960/63)

Tamboril e Pífaro: José Francisco Pires

Original em

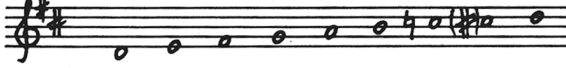
(1 ≈ 120)

Flauta travessa

A flauta travessa, usada em «Vitoria» e «Ó Virgem das Necessidades» é a de seis furos. A «Chula de Gôve» é tocada numa flauta de sete furos, sendo o sétimo tapado com o polegar.

A digitação de um instrumento em Ré de seis furos (a mais comum) é dada pela tabela seguinte:

g va



MÃO	{	I	●	●	●	●	●	○	○
ESQUERDA		M	●	●	●	●	○	○	○
A		●	●	●	●	○	○	○	○
MÃO	{	I	●	●	○	○	○	○	○
DIREITA		M	●	●	○	○	○	○	○
A		●	○	○	○	○	○	○	○

As notas não indicadas na tabela, devem ser procuradas por digitação adequada a cada instrumento, tirando partido das combinações possíveis entre furos abertos, fechados semi-abertos, e de digitação cruzada.

A digitação da 2.^a oitava, exceptuando a 1.^a nota, é igual à da 1.^a oitava.



João dos Reis Barata, (Malpica do Tejo)

VITÓRIA (1104evo103.mp3 / 0'49'')
 Malpica do Tejo, Castelo Branco (1960/63)
 Flauta travessa: João dos Reis Barata
 Canto: Conceição Marques
 Pandeiro: Lucrecia Marques

Original em

Flauta

Canto

($\text{♩} = 76$)

Flauta

Canto

Vi-tó-ria Linda Vi-tó-ria Ai Vi-tó-ria do Co-ra-ção

3/8 y

Flauta

Canto

Ai Vi-tó-ria não vai ao mi-nú-ty BUS-car Lá dois sa-cos de car-vão

-vão.

Ó VIRGEM DAS NECESSIDADES (1105evo113.mp3 / 0'43'')

Póvoa da Atalaia, Fundão (1960/63)

Flauta travessa: Francisco Carrondo

Canto: Maria de Jesus Xavier Abelho

Adufe: Maria Gertrudes Navais

Original em

(b=208)

1. Ó VIR - GEM DAS NECESSI - DA - DES À VOS - SA PORTA CHE - GUEI, OH - - - -

ADUFE 6/8

2. TAN - TOS AN - JOS ME ACOM - PA - NHEM CO - MO DE PAS - SADAS DEI

DEI - (e) - TAN

1. Ó Virgem das necessidades
À vossa porta cheguei, oh!

2. Tantos anjos me acompanhem
Como de passadas dei

3. Ó Virgem das necessidades
Quem vos deu o Gui verde

4. Foi uma moça donzela
Duma doença que teve

5. Ó Glória, ó Rei da glória
Nossa alegria é esta

6. Ó Virgem das necessidades
À vossa porta me miro

7. Miro-me nos vossos olhos
Como num espelho fino

8. Aleluia, Aleluia
Aleluia já é festa
Ver surgir o Rei da Glória
Nossa alegria é esta

CHULA (1106evo200a.mp3 / 0'56'')

Gouve, Baião (1960/63)

Flauta travessa: Joaquim Cardoso da Silva

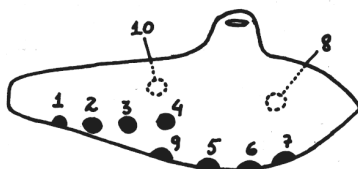
The image displays a musical score for a flute piece. It consists of eight staves of music, each beginning with a treble clef and a key signature of two sharps (F# and C#). The first staff includes a tempo marking of quarter note = 144. The music is written in a rhythmic style characteristic of Brazilian music, featuring eighth and sixteenth notes, rests, and dynamic markings such as accents and slurs. A triplet of eighth notes is indicated in the seventh staff. The score concludes with a double bar line at the end of the eighth staff.

Ocarina

A ocarina é uma flauta globular de bisel. A digitação do instrumento usada na «Chula» tem a nota fundamental em Sol.

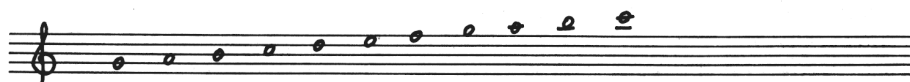
MÃO DIREITA

- 8 POLEGAR
- 7 INDICADOR
- 6 MÉDIO
- 5 ANELAR
- 9 MÍNIMO

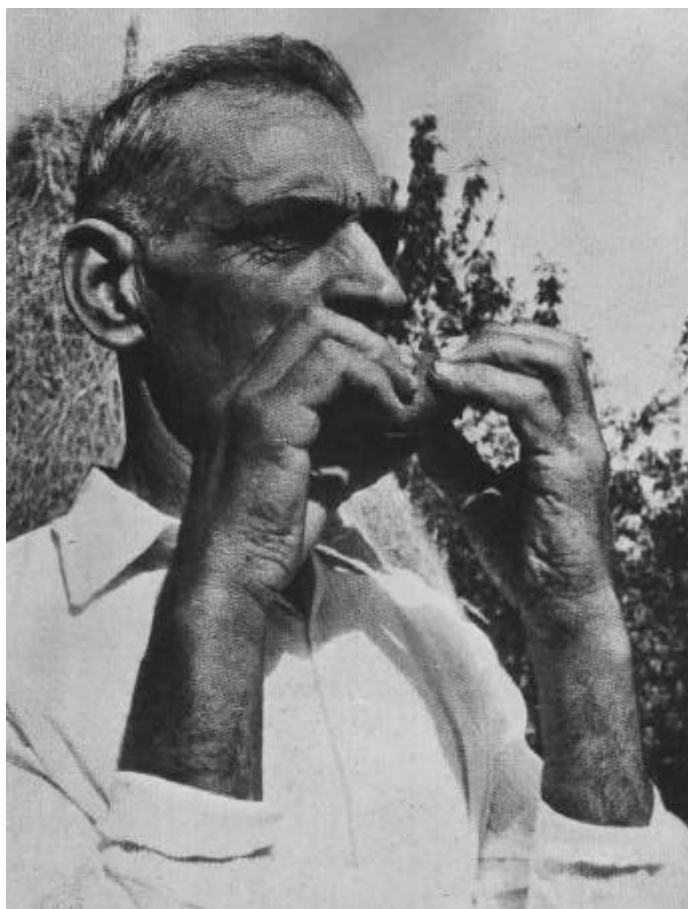


MÃO ESQUERDA

- 10 POLEGAR
- 4 INDICADOR
- 3 MÉDIO
- 2 ANELAR
- 1 MÍNIMO



10	●	●	●	●	●	●	●	●	●	●	○
9	●	●	●	●	●	●	●	●	●	○	○
8	●	●	●	●	●	●	●	○	○	○	○
7	●	●	●	●	●	●	○	○	○	○	○
6	●	●	●	●	●	○	○	○	○	○	○
5	●	●	●	○	○	○	○	○	○	○	○
4	●	●	●	○	○	○	○	○	○	○	○
3	●	●	○	○	○	○	○	○	○	○	○
2	●	○	○	○	○	○	○	○	○	○	○
1	●	○	○	○	○	○	○	○	○	○	○



José Dias

CHULA (1107evo037.mp3 / 0'35'')
Vilar do Monte, Barcelos (1960/63)
Ocarina: José Dias

The image displays a musical score for an ocarina. It begins with a treble clef, a key signature of one sharp (F#), and a 2/4 time signature. A tempo marking of quarter note = 88 is present. The score is written across six staves. The first staff starts with a 'y' symbol above the first measure. The music features a mix of eighth and sixteenth notes, often beamed together, with some measures containing rests. The piece concludes with a final note on the sixth staff, marked with a fermata.